

OXICO

jazykové knihy



# Les **500** EXERCICES DE GRAMMAIRE

**AVEC CORRIGÉS**

**hachette**  
FRANÇAIS LANGUE ÉTRANGÈRE

## Avant-propos

Ce premier ouvrage de la collection « Les Exercices » s'adresse à des étudiants adolescents ou adultes, débutants complets en Français Langue Etrangère, pour un travail en classe ou en autonomie. Il propose **des exercices d'entraînement** correspondant au niveau **A1 du Cadre européen commun de référence**.

Cet ouvrage comporte **19 chapitres**, regroupés autour des notions suivantes : le nom et le pronom, le verbe, l'expression des circonstances et les différents types de phrases.

Chaque chapitre se divise en plusieurs sous-parties. Chacune d'elles s'ouvre sur des corpus très courts qui permettent à l'étudiant d'**observer**, dans un premier temps, le fonctionnement de la langue, puis de répondre à quelques questions pour vérifier sa compréhension et formuler la règle, dans une démarche **inductive**.

Dans un deuxième temps l'étudiant peut alors **s'entraîner** à l'aide d'exercices aux **consignes simples** et qui s'appuient sur des **situations de communication courantes**. La plupart des exercices sont **contextualisés** afin de s'inscrire dans une situation de communication authentique. On trouvera des exercices plus créatifs étiquetés **À vous !** dont certains peuvent être travaillés en mini-groupes.

À l'intérieur de chaque chapitre, les notions sont abordées de façon **progressive**.

L'**unité lexicale** des exercices aide à mémoriser un vocabulaire peu compliqué, utile au niveau débutant. Il permet surtout à l'étudiant de se focaliser sur le point de langue étudié, sans buter sur des difficultés lexicales.

**Un bilan**, à la fin de chaque chapitre, reprend les principaux éléments abordés.

**Un précis grammatical, un index et les corrigés** des exercices se trouvent à la fin de l'ouvrage.

Les auteurs

---

**Tous les remerciements de l'éditeur à Évelyne Rosen pour sa précieuse collaboration.**

**Couverture :** Amarante

**Maquette intérieure :** Médiamax

**Réalisation :** Créapass

**Secrétariat d'édition :** Sandra Bosc

**Illustrations :** Claude Bour

Pour découvrir nos nouveautés, consulter notre catalogue en ligne, contacter nos diffuseurs ou nous écrire, rendez-vous sur Internet : [www.fle.hachette-livre.fr](http://www.fle.hachette-livre.fr)

ISBN 2011554322

© HACHETTE LIVRE 2005, 43 quai de Grenelle, F 75 905 Paris cedex 15.

Tous les droits de traduction, de reproduction et d'adaptation réservés pour tous pays.

Le code de la propriété intellectuelle n'autorisant, aux termes des articles L.122-4 et L.122-5, d'une part, que « les copies ou reproductions strictement réservées à l'usage privé du copiste et non destinées à une utilisation collective » et, d'autre part, que les « analyses et les courtes citations » dans un but d'exemple et d'illustration, « toute représentation ou reproduction intégrale ou partielle, faite sans le consentement de l'auteur ou de ses ayants droit ou ayants cause, est illicite ».

Cette représentation ou reproduction, par quelque procédé que ce soit, sans autorisation de l'éditeur ou du Centre français de l'exploitation du droit de copie (20, rue des Grands-Augustins, 75006 Paris), constituerait donc une contrefaçon sanctionnée par les articles 425 et suivants du Code pénal.

# SOMMAIRE

## 1<sup>re</sup> partie : Le groupe du nom et les pronoms

<b>Chapitre 1 – Le nom</b>	6
Les noms animés : formation du féminin	6
Le genre des noms inanimés	9
Le pluriel des noms	10
<b>Bilan</b>	12
<b>Chapitre 2 – Les articles</b>	13
Les articles définis	13
Les articles indéfinis	17
L'article défini ou indéfini	19
Les articles partitifs	20
<b>Bilan</b>	22
<b>Chapitre 3 – L'adjectif qualificatif</b>	24
La formation du féminin	24
La formation du pluriel	29
La place des adjectifs qualificatifs	31
Les adjectifs ordinaux	32
<b>Bilan</b>	33
<b>Chapitre 4 – Les adjectifs démonstratifs et possessifs</b>	36
Les adjectifs démonstratifs	36
Les adjectifs possessifs	39
<b>Bilan</b>	42
<b>Chapitre 5 – Les pronoms personnels</b>	43
Les pronoms sujets et les pronoms toniques	43
Les pronoms compléments d'objet direct	45
Les pronoms compléments d'objet indirect	48
Le pronom <i>y</i>	50
Le pronom <i>en</i>	51
<b>Bilan</b>	53

<b>Chapitre 6 – Les pronoms relatifs</b>	55
Le pronom relatif <i>qui</i>	55
Le pronom relatif <i>que</i>	58
<b>Bilan</b>	59

## 2<sup>e</sup> partie : Le verbe

<b>Chapitre 7 – Être et avoir au présent de l'indicatif</b>	62
Le verbe <i>être</i>	62
Le verbe <i>avoir</i>	64
<b>Bilan</b>	65
<b>Chapitre 8 – Le présent de l'indicatif</b>	66
Les verbes avec l'infinitif en <i>-er</i>	66
Les verbes avec l'infinitif en <i>-ir</i>	71
Des verbes avec l'infinitif en <i>-re</i>	74
Des verbes avec l'infinitif en <i>-oir</i>	79
Les verbes pronominaux	81
<b>Bilan</b>	82
<b>Chapitre 9 – Les temps du passé</b>	85
Le passé composé	85
L'imparfait	95
<b>Bilan</b>	97
<b>Chapitre 10 – Les temps du futur</b>	99
Le futur proche	99
Le futur simple	102
<b>Bilan</b>	107
<b>Chapitre 11 – L'impératif</b>	109
L'impératif des verbes réguliers	109
L'impératif des verbes <i>être</i> et <i>avoir</i>	111
L'impératif des verbes pronominaux	112
<b>Bilan</b>	113

<b>Chapitre 12 – La forme impersonnelle</b>	114
Les présentatifs .....	114
Les formes impersonnelles avec <i>il</i> .....	116
<b>Bilan</b> .....	119

### 3<sup>e</sup> partie : L'expression des circonstances

<b>Chapitre 13 – L'expression du lieu</b>	122
Les prépositions et les noms de villes, de pays et de continents .....	122
Les prépositions <i>à</i> ou <i>de</i> .....	124
Les prépositions <i>à</i> ou <i>chez</i> .....	125
Autres prépositions de lieu .....	126
<b>Bilan</b> .....	128

<b>Chapitre 14 – L'expression du temps</b>	129
Les moments dans le temps .....	129
Le moment précis ou l'habitude .....	130
Les expressions de fréquence .....	132
Des prépositions .....	133
<b>Bilan</b> .....	135

<b>Chapitre 15 – L'expression de la quantité et de l'intensité</b>	136
Les chiffres et les nombres .....	136
L'expression de la quantité .....	137
L'expression de l'intensité .....	139
<b>Bilan</b> .....	141

<b>Chapitre 16 – L'expression de la comparaison</b>	142
Le comparatif avec un adjectif ou un adverbe .....	142
Le comparatif avec un nom ou un verbe .....	145
<b>Bilan</b> .....	147

<b>Chapitre 17 – Les relations logiques</b>	148
L'expression de la cause : <i>parce que</i> et <i>à cause de</i> .....	148
L'expression du but : <i>pour</i> .....	150
Les conjonctions <i>mais</i> et <i>donc</i> .....	151
<b>Bilan</b> .....	152

### 4<sup>e</sup> partie : Les différents types de phrases

<b>Chapitre 18 – La phrase interrogative</b>	154
La question totale et la question avec <i>est-ce que... ?</i> .....	154
Les mots interrogatifs <i>qui</i> et <i>quoi</i> .....	155
Les mots interrogatifs : <i>quand</i> ; <i>où</i> , <i>comment</i> , <i>pourquoi</i> et <i>combien</i> .....	157
<i>Quel(s)</i> , <i>quelle(s)</i> ... ? .....	159
La question : <i>Qu'est-ce que... comme ?</i> .....	160
<b>Bilan</b> .....	161

<b>Chapitre 19 – La phrase négative</b>	163
La négation <i>ne... pas</i> .....	163
Les négations <i>ne... pas encore</i> , <i>ne... plus</i> , <i>ne... jamais</i> .....	169
Les négations <i>ne... rien</i> , <i>ne... personne</i> .....	170
<b>Bilan</b> .....	172

<b>Précis grammatical</b> .....	173
<b>Index</b> .....	189
<b>Les corrigés</b> .....	193

**I<sup>re</sup> PARTIE**

**Le groupe du nom  
et les pronoms**

## Les noms animés : formation du féminin

## Observez

- un artiste / une artiste
- un ami / une amie

- un marchand / une marchande
- un avocat / une avocate
- un Anglais / une Anglaise

- a. Les noms masculins terminés par *e* changent au féminin. Vrai  Faux
- b. Généralement, pour former le féminin, on ajoute *e* au nom masculin. Vrai  Faux
- c. *Un* est utilisé avec un nom masculin. Vrai  Faux
- d. *Une* est utilisé avec un nom féminin. Vrai  Faux

## Entraînez-vous

## 1 Écrivez le féminin.

- |                 |             |                   |             |
|-----------------|-------------|-------------------|-------------|
| 1. un élève     | → une élève | 5. un photographe | → une ..... |
| 2. un stagiaire | → une ..... | 6. un architecte  | → une ..... |
| 3. un libraire  | → une ..... | 7. un collègue    | → une ..... |
| 4. un pianiste  | → une ..... | 8. un journaliste | → une ..... |

## 2 Écrivez le masculin.

- |                 |            |                  |            |
|-----------------|------------|------------------|------------|
| 1. une amie     | → un ami   | 5. une inconnue  | → un ..... |
| 2. une employée | → un ..... | 6. une mariée    | → un ..... |
| 3. une salariée | → un ..... | 7. une retraitée | → un ..... |
| 4. une invitée  | → un ..... | 8. une apprentie | → un ..... |

## 3 Transformez.

1. C'est un Finlandais. → C'est une *Finlandaise*.
2. C'est un ..... → C'est une Chinoise.
3. C'est un Mexicain. → C'est une .....
4. C'est un ..... → C'est une Américaine.
5. C'est un Tchèque. → C'est une .....
6. C'est un ..... → C'est une Espagnole.
7. C'est un Sénégalais. → C'est une .....
8. C'est un ..... → C'est une Russe.

## Observez

- |                                 |                                   |
|---------------------------------|-----------------------------------|
| • un bijoutier / une bijoutière | • un formateur / une formatrice   |
| • un Européen / une Européenne  | • un contrôleur / une contrôlease |
| • un chanteur / une chanteuse   | • un frère / une sœur             |

- a. Quand le nom masculin se termine en *-er*, le nom féminin se termine en .....  
 b. Quand le nom masculin se termine en *-en*, le nom féminin se termine en .....  
 c. Quand le nom masculin se termine en *-teur*, le nom féminin se termine en ..... ou en .....  
 d. Quand le nom masculin se termine en *-eur*, le nom féminin se termine en .....  
 e. Certains noms sont complètement différents au masculin et au féminin. Vrai  Faux

## Entraînez-vous

**4** Ces noms sont au masculin. Cochez les noms qui ont la même forme au masculin et au féminin. Pour les autres, écrivez le féminin.

- |                       |   |                      |                                |
|-----------------------|---|----------------------|--------------------------------|
| 1. <i>journaliste</i> | <input checked="" type="checkbox"/> ..... | 6. <i>secrétaire</i> | <input type="checkbox"/> ..... |
| 2. <i>banquier</i>    | <input type="checkbox"/> <i>banquière</i> | 7. <i>directeur</i>  | <input type="checkbox"/> ..... |
| 3. <i>interprète</i>  | <input type="checkbox"/> .....            | 8. <i>boulangier</i> | <input type="checkbox"/> ..... |
| 4. <i>vendeur</i>     | <input type="checkbox"/> .....            | 9. <i>avocat</i>     | <input type="checkbox"/> ..... |
| 5. <i>concierge</i>   | <input type="checkbox"/> .....            | 10. <i>gardien</i>   | <input type="checkbox"/> ..... |

**5** Choisissez la forme qui convient.

- Mon père est (*informaticien* – *informaticienne*).
- Ma mère est (*pharmacienne* – *pharmacien*).
- Ma sœur est (*assistant* – *assistante*).
- Mon frère est (*musicien* – *musicienne*).
- Ma femme est (*infirmier* – *infirmière*).
- Mon mari est (*traducteur* – *traductrice*).
- Ma fille est (*caissier* – *caissière*).
- Mon fils est (*serveur* – *serveuse*).
- Mon cousin est (*boulangier* – *boulangère*).
- Ma cousine est (*acteur* – *actrice*).

**6** Choisissez et écrivez.

réalisatrice – *ingénieur* – *costumière* – *décorateur* – *assistante* – *actrice* – *danseuse* – *photographe* – *chanteur* – *spectateur* – *compositeur* – *musicienne*

Noms masculins : *ingénieur*, .....

Noms féminins : .....

**7** Transformez les noms du masculin au féminin et inversement.

- |   |  |
|---|--|
| 1. Il est ouvrier. Elle est <i>ouvrière</i> . | 5. Il est dessinateur. Elle est .....      |
| 2. Elle est directrice. Il est .....          | 6. Tu es commerçant ? Tu es ..... ?        |
| 3. Vous êtes coiffeur ? Vous êtes ..... ?     | 7. Il est comédien. Elle est .....         |
| 4. Tu es cuisinière ? Tu es ..... ?           | 8. Vous êtes étudiante ? Vous êtes ..... ? |

## 8 Complétez le tableau.

Masculin	Féminin
1. <i>coiffeur</i>	<i>coiffeuse</i>
2. épicier	.....
3. ....	éducatrice
4. dentiste	.....
5. architecte	.....
6. ....	couturière
7. ....	opticienne
8. peintre	.....
9. ....	fermière
10. fleuriste	.....
11. ....	danseuse
12. libraire	.....

## 9 Associez.

Masculin

*fils* ●  
grand-père ●  
frère ●  
neveu ●  
oncle ●  
père ●  
mari ●

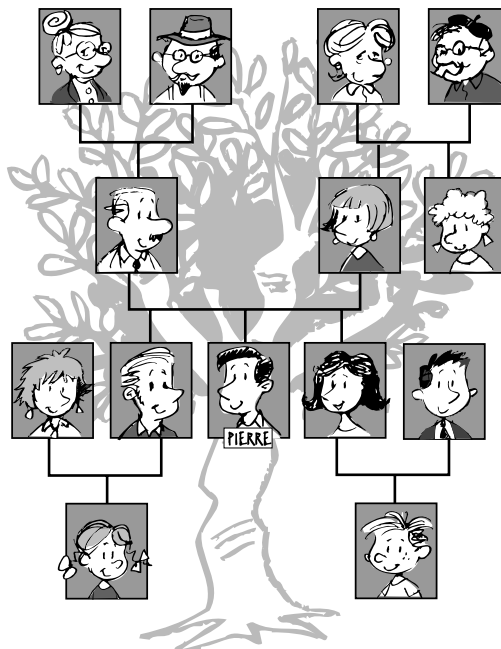
Féminin

tante ●  
sœur ●  
femme ●  
*fille* ●  
grand-mère ●  
mère ●  
nièce ●

## 10 Complétez.

La famille de Pierre :

1. Mon neveu est le *fils* de ma sœur.
2. La mère de ma mère est ma ..... .
3. Le fils de mon père est mon ..... .
4. Le père de ma ..... est mon grand-père.
5. Ma nièce est la ..... de mon frère.
6. La ..... de ma mère est ma tante.



## 11 À vous ! Quelle est la profession, la nationalité de vos amis ou des membres de votre famille ?



## Le genre des noms inanimés

### Observez

- Une rue, une gare, une ville, une route, une voiture, etc. mais un fleuve.
- Un train, un pont, un carrefour, un accident, un avion etc. mais une station.

- a. Un nom qui se termine par *e* est souvent féminin.      Vrai  Faux
- b. Un nom qui ne se termine pas par *e* est souvent masculin.      Vrai  Faux

### Entraînez-vous

**I2** Regardez l'article (*un* ou *une*) et dites si le nom est masculin *m* ou féminin *f*.

1. Une maison *f*, un appartement ....., une porte ....., un toit .....
2. Un journal ....., une carte ....., un dictionnaire ....., un livre .....
3. Un pantalon ....., un imperméable ....., une chaussure ....., un anorak .....
4. Un corps ....., une tête ....., un cou ....., une main.....
5. Un abricot....., une carotte ....., un kiwi ....., un concombre .....

Écrivez les noms masculins qui se terminent par *e* : *un dictionnaire*, .....

Écrivez les noms féminins qui ne se terminent pas par *e* : *une maison*, .....

**I3** Observez les noms de la colonne de gauche et écrivez le genre du nom avec *m* pour masculin et *f* pour féminin dans la colonne de droite.

- |                       |                          |
|-----------------------|--------------------------|
| 1. téléphone (m)      | a. difficulté : <i>f</i> |
| 2. bureau (m)         | b. département : .....   |
| 3. arrondissement (m) | c. couteau : .....       |
| 4. université (f)     | d. système : .....       |
| 5. fourchette (f)     | e. population : .....    |
| 6. problème (m)       | f. étage : .....         |
| 7. direction (f)      | g. interphone : .....    |
| 8. village (m)        | h. baguette : .....      |

**I4** Barrez l'intrus et complétez le tableau.

1. Les noms en *-ie* : une mairie, une craie, ~~un incendie~~, une partie, une vie, une sortie.
2. Les noms en *-age* : une page, un fromage, un mariage, un visage, un message, un paysage.
3. Les noms en *-eur* : une peur, une valeur, une chaleur, une longueur, une horreur, un cœur.
4. Les noms en *-eau* : un panneau, une eau, un bateau, un bureau, un château, un cadeau.
5. Les noms en *-on* : un marron, une chanson, un savon, un bouton, un citron, un bouchon.
6. Les noms en *-ée* : une arrivée, une cheminée, une allée, un musée, une cheminée, une gelée.
7. Les noms en *-ion* : une région, une opinion, un avion, une traduction, une occasion, une invitation.

	masculins	féminins
1. en <i>-ie</i>	<input type="checkbox"/>	<input checked="" type="checkbox"/>
2. en <i>-age</i>	<input type="checkbox"/>	<input type="checkbox"/>
3. en <i>-eur</i>	<input type="checkbox"/>	<input type="checkbox"/>
Les noms 4. en <i>-eau</i> sont <b>souvent</b>	<input type="checkbox"/>	<input type="checkbox"/>
5. en <i>-on</i>	<input type="checkbox"/>	<input type="checkbox"/>
6. en <i>-ée</i>	<input type="checkbox"/>	<input type="checkbox"/>
7. en <i>-ion</i>	<input type="checkbox"/>	<input type="checkbox"/>

## Observez

- un ami – **des amis**
- une amie – **des amies**
- un problème – **des problèmes**
- une chanson – **des chansons**
- un pays – **des pays**
- une voix – **des voix**
- un gaz – **des gaz**

## Le pluriel des noms

- un bateau – **des bateaux**
- un cheveu – **des cheveux**
- un travail – **des travaux**
- un journal – **des journaux**
- un œil – **des yeux**
- monsieur – **messieurs**
- madame – **mesdames**

a. Généralement, pour former le pluriel d'un nom, on ajoute un **s** à la forme du singulier.

Vrai  Faux

b. Les noms terminés au singulier par **-s**, **-z** et **-x** changent au pluriel.

Vrai  Faux

c. Les noms terminés au singulier par **-eau** et **-eu** se terminent au pluriel par .....

d. Les noms terminés au singulier par **-al** ou par **-ail** se terminent au pluriel par .....

e. Certains noms changent complètement au pluriel.

Vrai  Faux

## Entraînez-vous

15 Associez le singulier et le pluriel et répondez.

singulier		pluriel
un verre	●	● des assiettes
une assiette	●	● des bols
un plat	●	● des bouteilles
un couteau	●	● des couteaux
une fourchette	●	● des couverts
une cuillère	●	● des cuillères
un plateau	●	● des fourchettes
un couvert	●	● des plateaux
une bouteille	●	● des plats
un bol	●	● des verres

Quels sont les deux noms qui ne se terminent pas par **s** au pluriel ? ....., .....

**16** Transformez.

1. une lettre → des *lettres*
2. une enveloppe → des .....
3. un timbre → des .....
4. une carte → des .....
5. un nom → des .....
6. une adresse → des .....

**17** Ces noms sont au singulier. Soulignez les noms qui ont la même forme au pluriel.

*souris* – chat – métro – tapis – nez – paix – kilo – poids – bus – guerre – prix – voix

**18** Soulignez la réponse qui convient.

- Je vais mettre la **tables** – **table** si tu veux. Tu peux me dire où sont les **assiettes** – **assiette** ?
- Dans le **placard** – **placards** de droite avec les **verres** – **verre**. Et puis les **fourchettes** – **fourchette**, les **couteau** – **couteaux** et les **cuillères** – **cuillère**, dans le **tiroirs** – **tiroir** du milieu.
- Je mets une **nappes** – **nappe** ?
- Oui, tu trouveras les **nappes** – **nappe** dans la petite **armoires** – **armoire** de ma **chambre** – **chambres**. Prends des **serviettes** – **serviette** aussi.
- Tu as une **carafe** – **carafes** d'eau ?
- Non, j'achète toujours des **bouteille** – **bouteilles**.
- Bon, je crois qu'on peut passer à table.

**19** Ces noms sont au singulier. Cochez les noms qui ont la même forme au singulier et au pluriel. Et pour les autres, écrivez le pluriel.

- |                 |   |          |                                |             |                                |
|-----------------|---|----------|--------------------------------|-------------|--------------------------------|
| 1. <i>dos</i>   | <input checked="" type="checkbox"/> ..... | 5. œil   | <input type="checkbox"/> ..... | 9. pied     | <input type="checkbox"/> ..... |
| 2. <i>jambe</i> | <input type="checkbox"/> <i>jambes</i>    | 6. bras  | <input type="checkbox"/> ..... | 10. cheveu  | <input type="checkbox"/> ..... |
| 3. tête         | <input type="checkbox"/> .....            | 7. doigt | <input type="checkbox"/> ..... | 11. dent    | <input type="checkbox"/> ..... |
| 4. main         | <input type="checkbox"/> .....            | 8. nez   | <input type="checkbox"/> ..... | 12. oreille | <input type="checkbox"/> ..... |

**20** Transformez.

- |                                       |                            |
|---------------------------------------|----------------------------|
| 1. Un hôpital → des <i>hôpitaux</i> . | 5. Un feu → des .....      |
| 2. Un ..... → des canaux.             | 6. Un ..... → des oiseaux. |
| 3. Un lieu → des .....                | 7. Un autobus → des .....  |
| 4. Un ..... → des châteaux.           | 8. Un signal → des .....   |

**21** Mettez les noms à la forme qui convient.

- Excusez-moi, monsieur, il y a des *travaux* (travail) dans le ..... (boulevard) Camille-Claudel. Par où est-ce que je peux passer pour aller sur les ..... (quai) ?
- Prenez à droite du ..... (château), vous allez voir des ..... (panneau) « déviation ». Vous allez passer trois ..... (feu) rouges. Vous longez l'..... (hôpital), et tout au bout, il y a le ..... (canal). C'est le plus rapide !
- Merci beaucoup, monsieur.

**22** De qui parle-t-on ? De *Nicole* (féminin), de *Christian* (masculin) ou de *Christian et Nicole* (pluriel) ? Cochez la (les) réponse(s) qui convient (conviennent).

	Nicole	Christian	Christian et Nicole
1. accompagnateur de montagne	<input type="checkbox"/>	<input checked="" type="checkbox"/>	<input type="checkbox"/>
2. réceptionnistes	<input type="checkbox"/>	<input type="checkbox"/>	<input type="checkbox"/>
3. postière	<input type="checkbox"/>	<input type="checkbox"/>	<input type="checkbox"/>
4. marchands de journaux	<input type="checkbox"/>	<input type="checkbox"/>	<input type="checkbox"/>
5. technicienne	<input type="checkbox"/>	<input type="checkbox"/>	<input type="checkbox"/>
6. inspectrice	<input type="checkbox"/>	<input type="checkbox"/>	<input type="checkbox"/>
7. vétérinaires	<input type="checkbox"/>	<input type="checkbox"/>	<input type="checkbox"/>
8. dessinatrice	<input type="checkbox"/>	<input type="checkbox"/>	<input type="checkbox"/>
9. comptables	<input type="checkbox"/>	<input type="checkbox"/>	<input type="checkbox"/>
10. professeurs	<input type="checkbox"/>	<input type="checkbox"/>	<input type="checkbox"/>
11. couturier	<input type="checkbox"/>	<input type="checkbox"/>	<input type="checkbox"/>
12. coiffeur	<input type="checkbox"/>	<input type="checkbox"/>	<input type="checkbox"/>

**23** Transformez au pluriel.

Madame, Monsieur, bienvenue !

Je suis votre guide, Gaëlle. Aujourd'hui, nous allons visiter le château de Versailles. Nous allons prendre le bus ici. Voici le billet pour l'entrée tout de suite. Et voici le journal de l'exposition avec une explication en anglais.

*Mesdames* (1), ..... (2), bienvenue !

Nous sommes vos ..... (3), Gaëlle et Marion. Aujourd'hui, nous allons visiter les ..... (4) de Versailles et Fontainebleau. Nous allons prendre les..... (5) ici. Voici les ..... (6) pour les..... (7) tout de suite. Et voici les ..... (8) des ..... (9) avec des ..... (10) en anglais.

**24** Transformez au féminin pluriel.

1. Mon copain est infirmier. → *Mes copines sont infirmières.*
2. Mon voisin est dessinateur. → .....
3. Mon cousin est vendeur. → .....
4. Mon frère est étudiant. → .....
5. Mon fils est danseur. → .....
6. Mon ami est cuisinier. → .....